

**GLEICHSTELLUNGSARBEIT
IM LÄNDLICHEN RAUM
-AUSTAUSCH, WEITERENTWICKLUNG,
STRATEGISCHE VERNETZUNG -**



ABLAUF

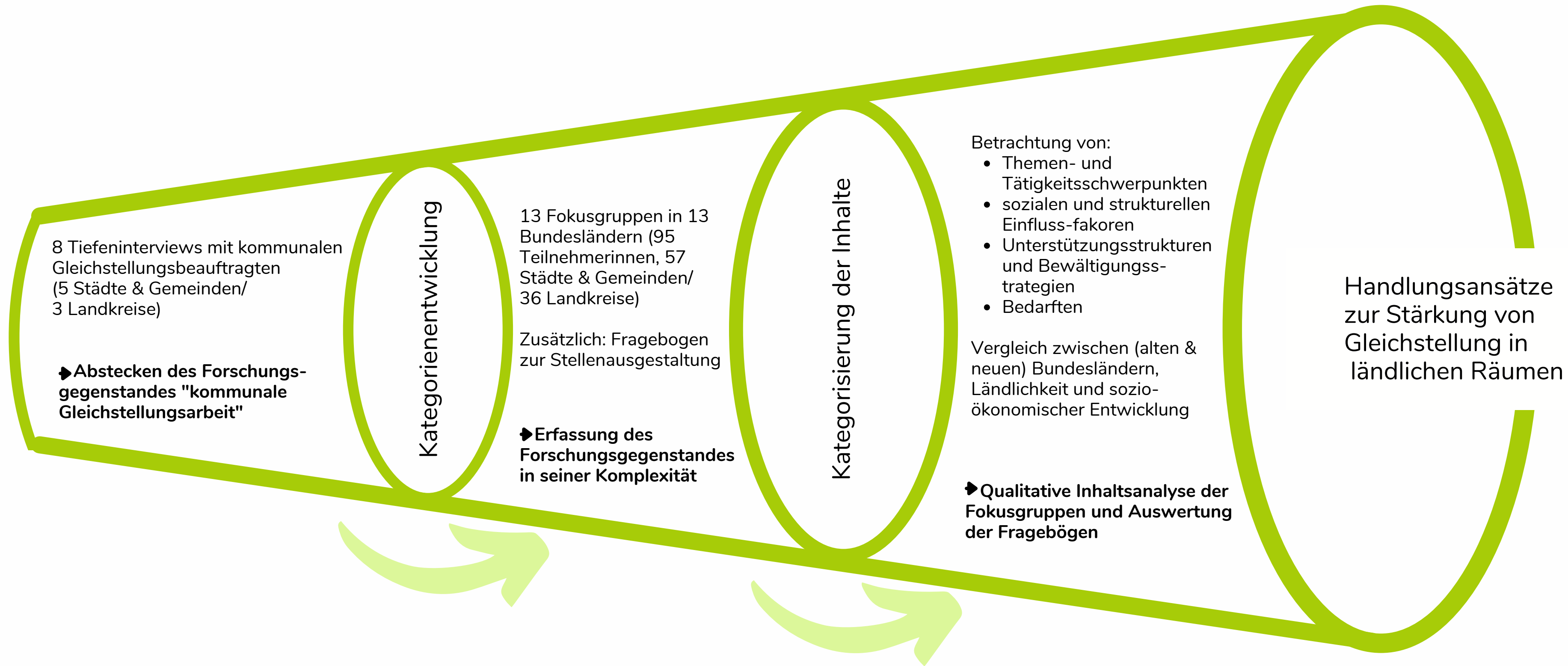
1. Was bisher geschah
 - 1.1 Gleichstellung als Regionalentwicklung
 - 1.2 Workshop - Strategische Vernetzung
2. Was wir vorhaben
 - 2.1 Politikempfehlungen
 - 2.2. Wir wollen Ihre Expertise
3. Wie geht es weiter

GLEICHSTELLUNG ALS REGIONALENTWICKLUNG

ZUR SITUATION DER KOMMUNALEN
GLEICHSTELLUNGSARBEIT IN
LÄNDLICHEN RÄUMEN DEUTSCHLANDS



12. Oktober 2019
STUDIE VERÖFFENTLICHT



FORSCHUNGSPROZESS



Wie viel für gute Arbeit?
- die Arbeitszeit

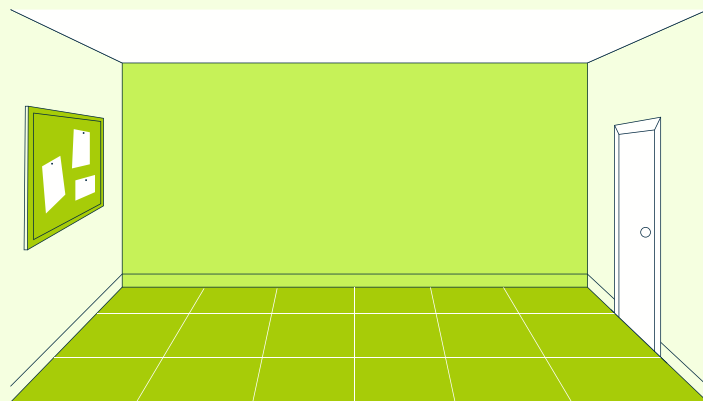


Ohne Geld geht es nicht
- das Budget



Wie mit der Gießkanne
- die Eingruppierung

Gleichstellung braucht ihren Raum
- die Arbeitsplatzsituation



Entscheiden, was wichtig ist
- der Handlungsspielraum



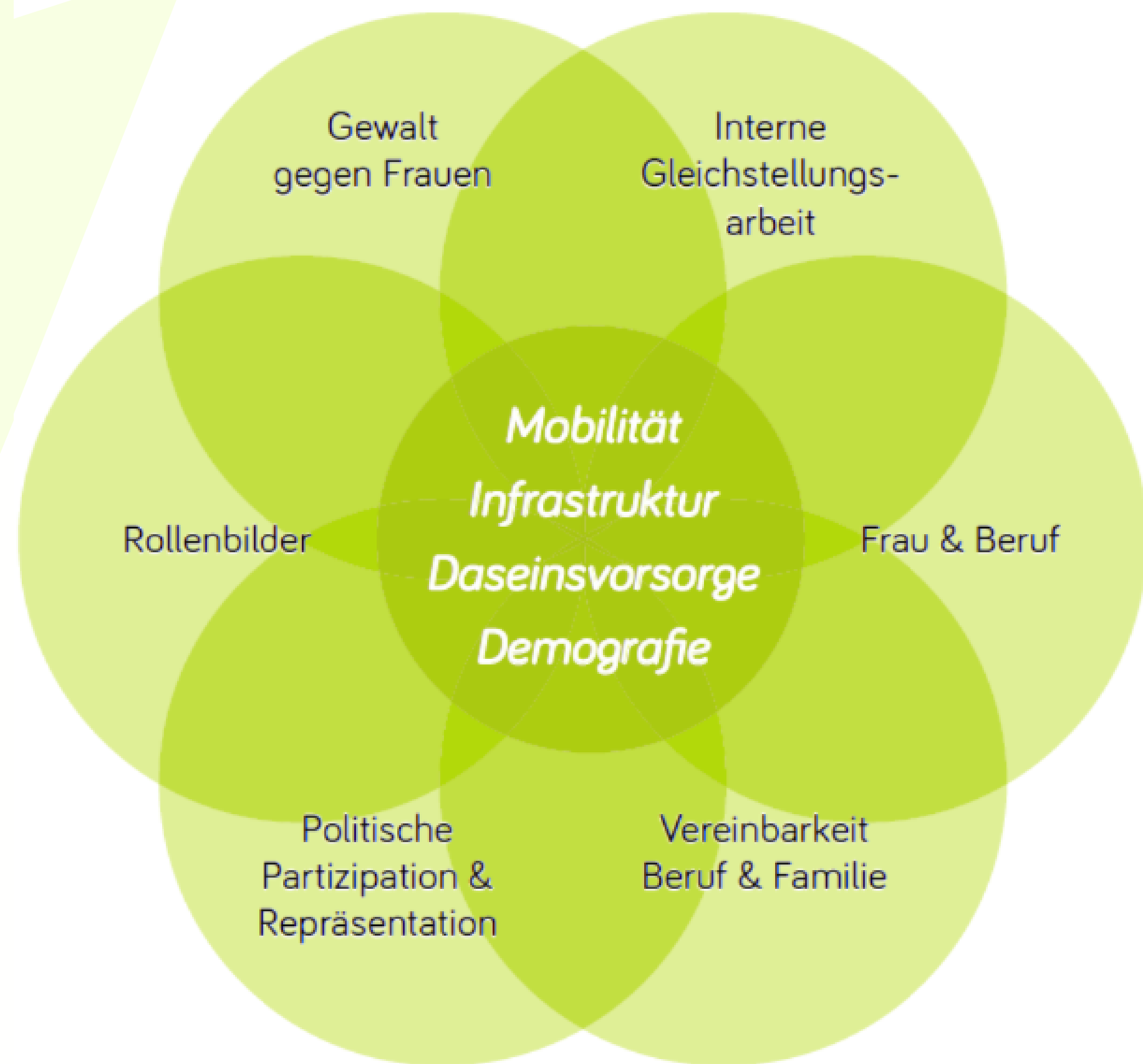
Als Einzelkämpferin unterwegs
- die personelle Unterstützung



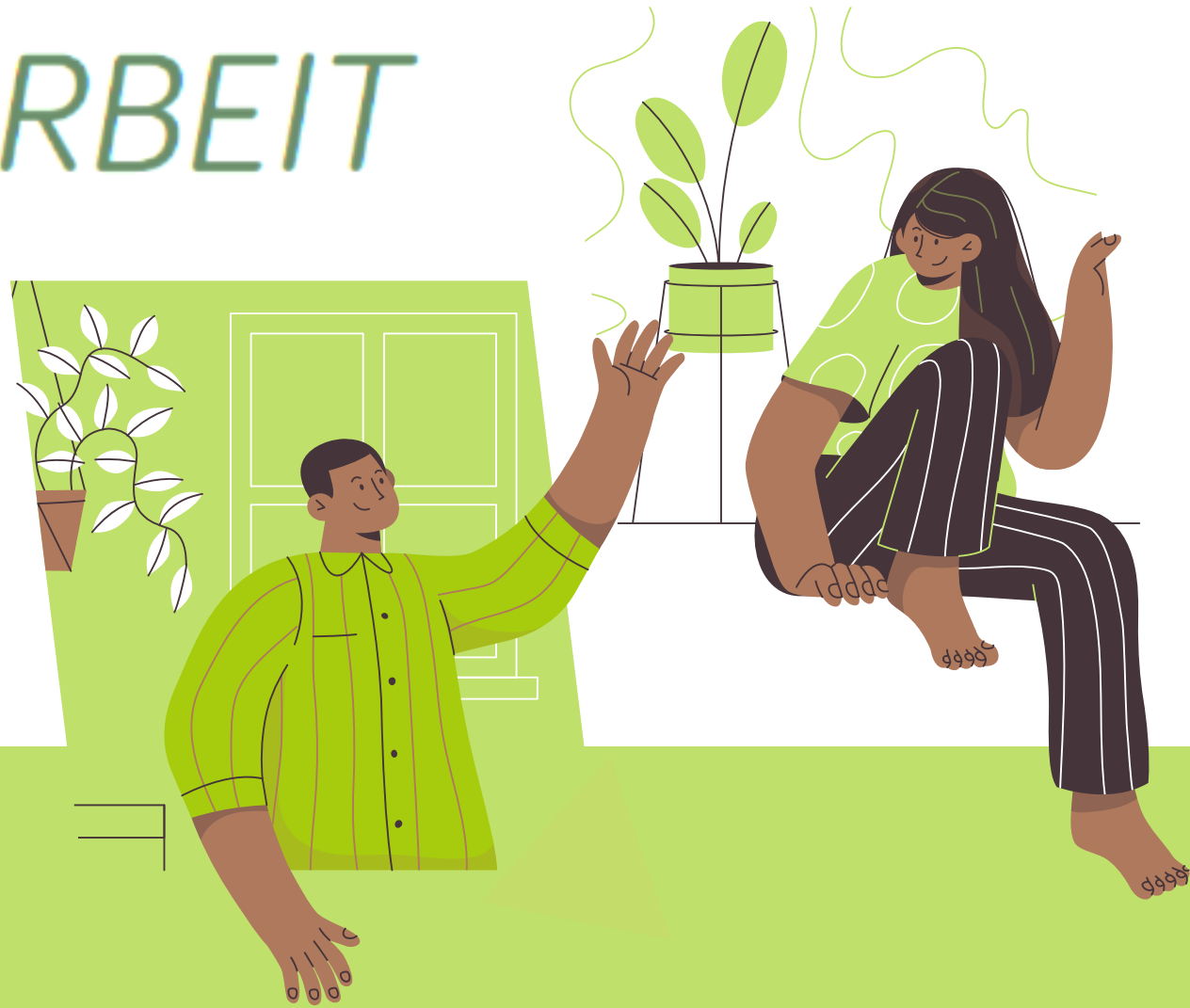
Alles on top?
- die weiteren Aufgaben

STRUKTURELLE RAHMENBEDINGUNGEN

ARBEITSSCHWERPUNKTE UND THEMEN DES LÄNDLICHEN RAUMS



STRATEGIEN ERFOLGREICHER GLEICHSTELLUNGS- ARBEIT



Zusammen stärker sein - Vernetzung untereinander
Lokale Bündnisse bilden - Kooperation in der Kommune
Gleichstellung sichtbar machen - Öffentlichkeitsarbeit

*„[U]nser Pfund ist
die Vernetzung.“*

STRATEGISCHE VERNETZUNG

Gleichstellung als Regionalentwicklung



Januar - November 2021
ONLINE WORKSHOP

STRATEGISCHE VERNETZUNG

ZUSAMMENARBEIT

Gemeinsame Vision;
klare Ziele;
regelmäßige Treffen
Entwicklung einer Strategie;
Finanzen und Ressourcen
bündeln;
Stärken jeder GB nutzen;
sich was Gutes tun -
Teambuilding o. Fortbildung;
wechselnde
Veranstaltungsorte;
Fortbildungswissen teilen/
Teilnahme aufteilen;
Projekte untereinander teilen;
Prioritäten setzen

ÖFFENTLICH- KEITSARBEIT

gute Kontaktpflege mit
Berichterstatter*innen;
Statement/ O-Töne
vorbereiten;
Kooperation mit Pressestelle
der Verwaltung;
gemeinsamer Auftritt
(Homepage, Social Media,
Flyer; Aktionen vor Ort);
Teilen von Veranstaltungen;
neue Zielgruppen erschließen -
Social Media nutzen -
überregionale Präsenz;
Podcast

WEITER- ENTWICKLUNG

Letter of Intend -
Absichtserklärung von
Standards der
Gleichstellungsarbeit;
Lokales Gleichstellungsbüro
im Landkreis etablieren;
lokale Aktion zur Erhöhung
der Stundenanteil



WAS WIR BRAUCHEN

HANDLUNGSFÄHIGKEIT

Standards der Stellenausstattung von kommunalen Gleichstellungsbeauftragten: Hauptamtlichkeit, technische + digitale Ausstattung, finanzielle Mittel - eigenes frei verfügbares Budget + Weisungsfreiheit.

BEWUSSTSEIN FÜR GLEICHSTELLUNG

Blick der Verwaltung - Gleichstellung als Chance sehen, nicht als rechtliche Pflicht der Stellenbesetzung. Devise: Potential ausschöpfen.

QUERSCHNITT IN VERWALTUNG

Frauen- und Gleichstellungsspezifische Inhalte in Verwaltungsausbildung einbringen. Fortbildungsangebote schaffen für Kolleg*innen + Führungskräfte.

COMING SOON

POLITIKEMPFEHLUNGEN

Gleichstellung als Regionalentwicklung



Herbst 2021
VERÖFFENTLICHUNG

INTERAKTIVE PHASE!



WIE GEHT ES WEITER

**Studie - Gleichstellung
als Regionalentwicklung**

2019 Oktober

**Workshop - Strategische
Vernetzung**

2021 Januar-November

Forum - Bundeskonferenz

2021 August

**Einarbeitung Feedback in
Politikempfehlungen**

2021 September

**Veröffentlichung der
Politikempfehlungen**

2021 Herbst

Bundesarbeitsgemeinschaft
kommunaler *frauen* Büros
und Gleichstellungsstellen

VIELEN DANK!